

**Workforce Dimensions**

# Universal Device Manager

## Datenaustausch zwischen Workforce Dimensions-Geräten und -Anwendungen aktivieren

Der Universal Device Manager (universeller Gerätemanager, UDM) in Workforce Dimensions™ ist das Gerätemanagementsystem unserer neuesten Plattform. Es handelt sich um eine erstklassige Überwachungs- und Managementlösung für Unternehmen jeglicher Größe, von sehr großen bis hin zu sehr kleinen Unternehmen mit geringem Gerätebedarf. Unser UDM basiert auf den zentralen Konzepten unserer bisherigen Gerätemanagementlösungen, die wir mit innovativen Features kombiniert haben. Dies bietet den Nutzern die Flexibilität und Zugriffsmöglichkeiten, die sie brauchen, um ihre Arbeit auf ihre Art und Weise zu erledigen.

Der UDM ist eine eigenständige Anwendung, die umfassend in alle Workforce Dimensions-Anwendungen und Workforce Management Services wie etwa Timekeeping integriert ist. Der Universal Device Manager ist vollständig skalierbar. Die integrierte adapterbasierte Plattformtechnologie ermöglicht die schnelle Reaktion auf Neuanschaffungen oder die Integration von Drittanbietergeräten.

## Die wichtigsten Vorteile

**» ARBEITSKOSTEN KONTROLLIEREN**

- Automatische Anwendung von Arbeits- und Abrechnungsregeln bei der Gerätekonfiguration
- Laufende Überwachung der Geräteintegrität, um Probleme zu erkennen, bevor sie auftreten

**» COMPLIANCE-RISIKO MINIMIEREN**

- Zentralisierte Umsetzung von regulatorischen Bestimmungen
- Barrierefreier Zugang gemäß der WCAG-Richtlinie 2.0 (Stufe AA)

**» PRODUKTIVITÄT DER MITARBEITER STEIGERN**

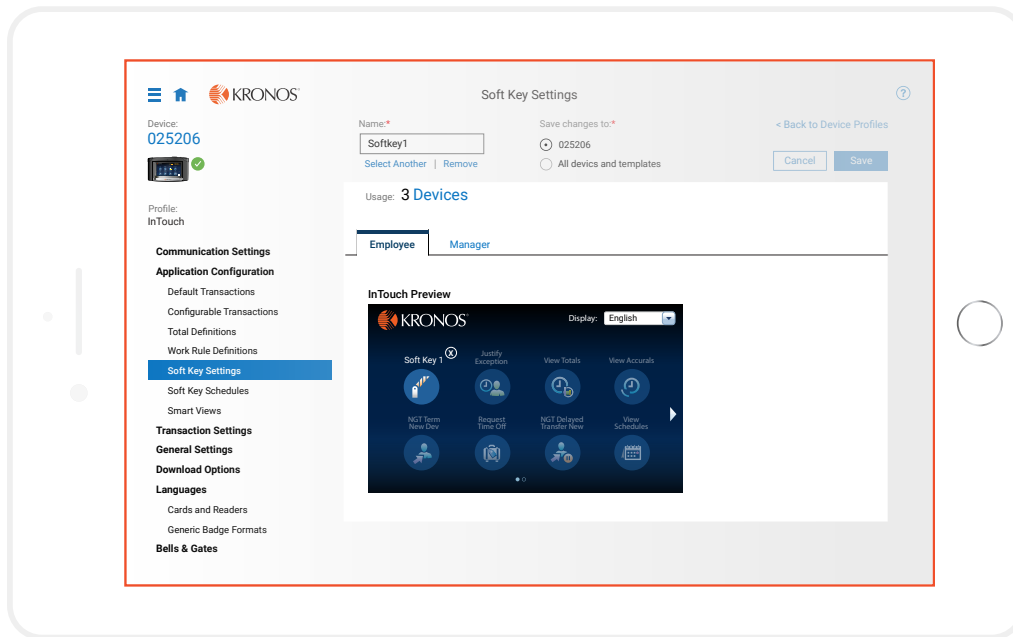
- Bei der automatischen Geräteregistrierung wird nach der abgeschlossenen Installation automatisch eine zugewiesene Konfiguration heruntergeladen
- Benutzer können Tabellen im Geräteverwaltungs-Dashboard anpassen

**» MITARBEITER STÄRKER EINBINDEN**

- Benutzer können verschiedene Aktionen über ein einziges Dashboard ausführen, statt mehrere Bildschirme aufrufen zu müssen
- Die Statusangaben „Rot“, „Gelb“ und „Grün“ sind leicht verständlich und beinhalten Erklärungen



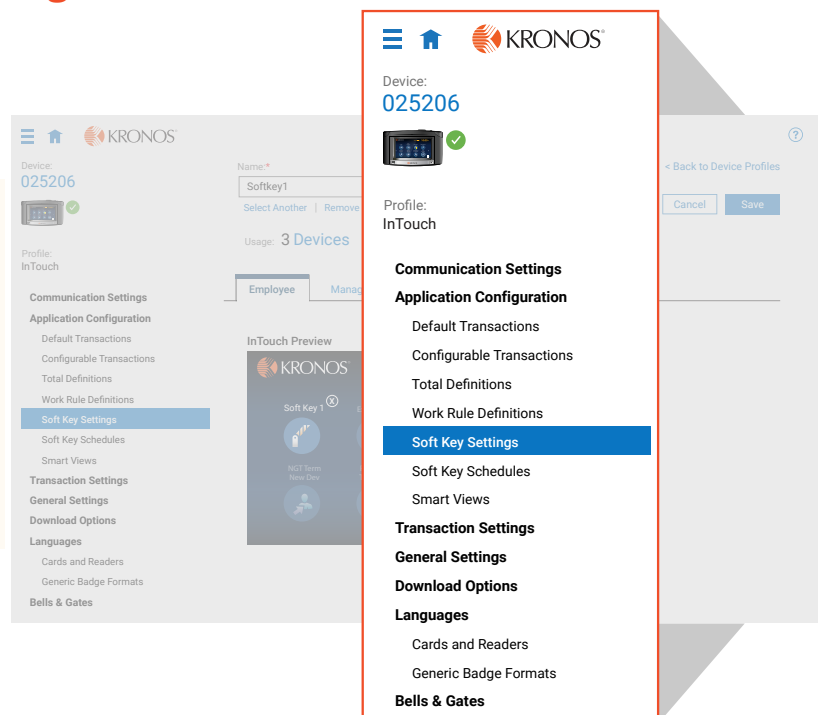
## Erweiterte Überwachungs- und Managementfunktionen



Profitieren Sie von einer schnellen Bereitstellung durch erweiterte Überwachungs- und Managementfunktionen im UDM. Die Tasten auf dem Dashboard machen Vermutungen über die Position der einzelnen Tasten und das Aussehen des Uhren-Layouts überflüssig.

## Direkter Zugriff auf Geräteeinstellungen

UDM liefert Informationen zu Geräten mit einer bestimmten Einstellung oder einem bestimmten Profil und gibt an, wie viele dieser Geräte sich in einem benannten Status und in einer benannten Gruppe befinden. Der direkte Zugriff auf Geräteeinstellungen ist anwendungsweit integriert, sodass Benutzer standortunabhängig auf die benötigten Informationen zugreifen können.



## Personalisierung von Dashboard-Tabellen

Benutzer können die Tabellen im Dashboard des UDM anpassen. Durch die Anpassung der Tabellen können individuelle Spaltenansichten im Dashboard erstellt werden. Diese neu sortierten und gefilterten Daten können anschließend problemlos exportiert werden.

|                          | Name   | ID     | Last Communication   | State                               |
|--------------------------|--------|--------|----------------------|-------------------------------------|
| <input type="checkbox"/> | 718021 | 718021 | Apr 22, 2015 6:00 PM | Device Error: Communication failure |
| <input type="checkbox"/> | 025205 | 025205 | Jul 7, 2015 7:51 AM  | Device Error: Communication failure |
| <input type="checkbox"/> | 111111 | 111111 | Apr 30, 2015 9:59 AM | Device Error: Communication failure |
| <input type="checkbox"/> | 718820 | 718820 | Apr 28, 2015 4:34 PM | Device Error: Communication failure |
| <input type="checkbox"/> | 718819 | 718819 | Apr 28, 2015 4:34 PM | Device Error: Communication failure |
| <input type="checkbox"/> | 718818 | 718818 | Apr 28, 2015 4:34 PM | Device Error: Communication failure |
| <input type="checkbox"/> | 718817 | 718817 | Apr 28, 2015 4:34 PM | Device Error: Communication failure |
| <input type="checkbox"/> | 718816 | 718816 | Apr 28, 2015 4:34 PM | Device Error: Communication failure |
| <input type="checkbox"/> | 718815 | 718815 | Apr 28, 2015 4:34 PM | Device Error: Communication failure |
| <input type="checkbox"/> | 718814 | 718814 | Apr 28, 2015 4:34 PM | Device Error: Communication failure |

## Informationen zu Workforce Dimensions

Wir bei Kronos sind davon überzeugt, dass großartige Unternehmen von ihren Mitarbeitern dazu gemacht werden und wir sind uns des strategischen Vorteils bewusst, den Ihre Mitarbeiter für Ihr Geschäftsergebnis bedeuten können. Aus diesem Grund haben wir Workforce Dimensions entwickelt – eine brandneue Lösung, die in Sachen Workforce-Management-Technologie neue Wege aufzeigt. Alle Aspekte – die zugrundeliegende Architektur, die Benutzeroberfläche, Funktionen, Integration, Datenzugriff, Bereitstellung und Support – sollen Ihnen bei der Optimierung Ihrer wertvollsten Ressource helfen: Ihre Mitarbeiter.

Lassen Sie Workforce Dimensions für sich arbeiten:  
**+49 (0)89 20 80 39 242 | [kronosglobal.de/workforcedimensions](http://kronosglobal.de/workforcedimensions)**